

۱- فرآیند کارخانه خوراک

سند طراحی فرآیند کارخانه خوراک
در سامانه بازارگاه

کارخانه خوراک در سامانه بازارگاه	صاحب فرآیند
SPS_Feed-Factory_ACTSPEC	شناسه سند
کارخانه خوراک	نام سیستم

مقدمه

کارخانه خوراک به عنوان یکی از دریافت کنندگان (خریدار) نهاده در سامانه بازارگاه شناخته می‌شود که با تولید خوراک آماده و عرضه آن در سامانه، فرآیند خود را تکمیل می‌کند. این کاربر سهمیه خود را برای خرید نهاده مورد نیاز از دو طریق بدست می‌آورد؛ سهمیه تنخواه اعطایی که به صورت تشکلی از طرف وزارت جهاد دریافت می‌کند و سهمیه که از طریق خرید خریداران از کارخانه خوراک، برای کارخانه لحاظ می‌شود.

هدف

هدف از تهیه این سند طراحی، تشریح الزامات نرم افزاری فرآیند خرید خوراک و عرضه محصولات کارخانه خوراک است.

دامنه کاربرد

دامنه کاربرد و تشریح این فرآیند در محدوده فعالیت کارخانجات خوراک و خریداران در حوزه خرید و ارائه نهاده، در سراسر کشور مورد بهره برداری می‌باشد.

تعاریف

- کاربر خریدار : هر شخص حقیقی یا حقوقی واجد شرایط از نظر وزارت جهاد کشاورزی با ورود به سامانه، امکان خرید محصولات کشاورزی با نرخ های مصوب جهاد کشاورزی را دارد.
تذکر : کاربر خریدار در این فرآیند فقط شامل مرغدار مرغ گوشتی می باشد و در این سند به اختصار کاربر خریدار نام برده می شود.
- کاربر جهاد (ستاد-استان) : هر کاربر فعال مستقر در مراکز ستادی یا استانی وزارت جهاد کشاورزی که می توانند عملیات تخصیص سهمیه تنخواه را انجام دهند در این سند به اختصار کاربر جهاد (ستاد-استان) نام برده می شوند
تذکر : نام کاربری و رمز عبور کاربر جهاد (ستاد-استان) جهت ورود به سامانه می‌بایست توسط مدیر سامانه دریافت شده باشد.
- کاربر عرضه کننده کارخانه خوراک : کارخانه خوراک که به عنوان عرضه کننده نهاده مطرح می‌باشند را در این سند به اختصار کاربر عرضه کننده کارخانه نام برده می‌شود.
- کاربر خریدار کارخانه خوراک : هر شخص حقوقی واجد شرایط از نظر وزارت جهاد کشاورزی و وزارت سمت و وزارت اقتصاد و دارایی به عنوان کارخانه خوراک و کارخانه سویای انسانی که دارای نقش خریدار نهاده می‌باشد را در این سند به اختصار کاربر خریدار کارخانه خوراک ذکر می‌کنیم.
- شماره کوتاه : شناسه ای استاندارد و منحصر به فرد است که بازرگان از سامانه گمرک دریافت می کند و در زمان عرضه محصول در سامانه جهت شناسایی نوع نهاده مورد استفاده قرار می گیرد.

مراجع

این سند به درخواست وزارت جهاد کشاورزی به شناسه SPS_Feed-Factory_ACTSPEC تولید شده است.

شرح خلاصه

سهمیه تنخواه کارخانجات خوراک از سمت وزارت جهاد کشاورزی مشخص و به کارخانجات خوراک انتقال داده می‌شود. کارخانه با خرید این مقدار از سامانه، شروع به تولید خوراک می‌نماید. این خوراک توسط کارخانه خوراک از طریق صفحه عرضه کالا در سامانه به خریداران عرضه می‌شود. کاربران خریدار با خرید محصولات کارخانه خوراک با نسبت‌های از پیش تعیین شده وزارت جهاد کشاورزی، سهمیه خرید کنجاله سویا و ذرت خود را به کاربر خریدار کارخانجات خوراک، منتقل می‌کنند. کارخانه خوراک می‌تواند این مقادیر را از بازرگانان سامانه خرید و پس از تولید خوراک آماده از این سهمیه‌ها، دوباره به شکل خوراک آماده در سامانه عرضه کند.

۸-۲ نقش‌های درگیر

نقش‌های درگیر در فرآیند کارخانه خوراک در سامانه بازارگاه به شرح جدول (۸-۱) است.

جدول ۸-۱: نقش‌های درگیر

نام نقش	توضیحات	عملیات در سیستم جامع
کاربر منتخب وزارت جهاد	کاربران تعیین شده از سمت وزارت جهاد کشاورزی برای تخصیص ویژه	• تخصیص سهمیه ویژه
کاربر عرضه کننده کارخانه خوراک	کارخانجات عرضه کننده	• عرضه خوراک آماده توسط کارخانه خوراک
خریدار	مرغدار مرغ گوشتی	• خرید نهاده‌های کشاورزی
کاربر خریدار کارخانه خوراک	کارخانجات خریدار	• خرید نهاده‌های کشاورزی جهت تولید خوراک آماده

۸-۳ پیش شرط‌ها

- تمامی کاربران می‌بایست فرآیند ثبت نام خود در سامانه را قبلاً تکمیل کرده باشند. توضیحات این قسمت در فرآیند ثبت نام موجود است.
- کارخانجات خوراک باید دو حساب کاربری متصل به یکدیگر داشته باشند. یک حساب کاربری عرضه کننده و یک حساب کاربری خریدار. حساب کاربری خریدار برای خرید سهمیه‌های واگذار شده به کارخانه و حساب عرضه کننده برای عرضه خوراک. توضیحات این قسمت در فرآیند ثبت نام موجود است.
- سهمیه سیستمی به کاربر خریدار مرغ گوشتی تخصیص داده شده باشد. توضیحات این قسمت در فرآیند عرضه سیستمی موجود است.

۸-۴- جریان فرآیند

۸-۴-۱- انتقال سهمیه تنخواه به کارخانه خوراک

- ۸-۴-۱-۱- کاربر جهاد (ستاد-استان) وزارت جهاد کشاورزی با نام کاربری خود وارد سامانه می‌شود.
- ۸-۴-۱-۲- زیرمنوی «تخصیص سهمیه تشکل ها» را از منوی «مدیریت سهمیه ها» انتخاب می‌نماید.
- ۸-۴-۱-۳- از لیست کشویی «موجودیت» مورد «تخصیص ویژه» را انتخاب می‌کند.
- ۸-۴-۱-۴- از لیست کشویی «نوع محصول» زیر منوی «کنجاله سویا» را انتخاب می‌کند.
- ۸-۴-۱-۵- بر روی دکمه «مشاهده لیست تابلو» کلیک می‌کند.
- ۸-۴-۱-۶- در این حالت عرضه های موجود بر روی تابلو نمایش داده می‌شود.
- ۸-۴-۱-۷- بر روی یکی از شناسه تابلوها کلیک می‌کند.
- ۸-۴-۱-۸- جدول «تخصیص های قبلی این تابلو» و فرم جستجوی خریدار در ذیل صفحه نمایش داده می‌شوند.
- ۸-۴-۱-۹- با استفاده از فیلترهای موجود، اطلاعات خریدار مورد نظر را وارد و بر روی دکمه «جستجو» کلیک می‌کند.
- ۸-۴-۱-۱۰- بر روی خریدار کارخانه خوراک مورد نظر کلیک می‌کند.
- ۸-۴-۱-۱۱- در صفحه جدید لیست ظرفیت های قبلی در قسمت بالا و فرم تخصیص سهمیه جدید در پایین صفحه نمایش داده می‌شود.
- ۸-۴-۱-۱۲- اطلاعات مورد نظر در فیلدهای «دوره» و «سقف ظرفیت» و «مدت زمان دوره» را وارد می‌نماید.
- ۸-۴-۱-۱۳- بر روی دکمه «تایید» کلیک می‌نماید.
- ۸-۴-۱-۱۴- پنجره ای برای دریافت تایید نهایی از کاربر جهت انجام عملیات تخصیص ویژه نمایش داده می‌شود.
- ۸-۴-۱-۱۵- پس از کلیک بر روی دکمه «بله»، عملیات انتقال سهمیه با موفقیت به پایان می‌رسد و پیامی متناسب با محصول انتخابی مثل «عملیات تخصیص ویژه کنجاله سویا با موفقیت انجام شد» (نشان داده می‌شود.

۸-۴-۲- خرید تنخواه از تابلو

- ۸-۴-۲-۱- خریدار کارخانه خوراک با نام کاربری خود وارد سامانه می‌شود.
- ۸-۴-۲-۲- در منوی خرید زیرمنوی «خرید از تابلو» را انتخاب می‌کند.
- ۸-۴-۲-۳- محصول مورد نظر را از لیست های کشویی «نوع کالا» و «لیست کالا» انتخاب می‌کند.
- ۸-۴-۲-۴- بر روی دکمه «نمایش تابلو» کلیک می‌کند.
- ۸-۴-۲-۵- لیست شناسه تابلوهای تخصیص داده شده به این خریدار نمایش داده می‌شود.
- ۸-۴-۲-۶- بر روی شناسه تابلوی مورد نظر کلیک می‌کند.
- ۸-۴-۲-۷- در فیلد «وزن سفارش شما» وزن موردنظر را به کیلوگرم را وارد می‌کند.
- ۸-۴-۲-۸- بر روی دکمه «تایید» کلیک می‌کند.
- ۸-۴-۲-۹- رمز حساب را وارد کرده و بر روی دکمه «خرید» کلیک می‌کند.
- ۸-۴-۲-۱۰- پنجره ای برای دریافت تایید نهایی از کاربر جهت انجام عملیات خرید نمایش داده می‌شود.
- ۸-۴-۲-۱۱- پس از کلیک بر روی دکمه «بله» ، پیام « عملیات خرید با موفقیت انجام شد» نشان داده خواهد شد و عملیات خرید به پایان می‌رسد.

- کاربر خریدار کارخانه خوراک در صفحه گزارش معاملات می‌تواند خرید مورد نظر را مشاهده نماید.

۸-۴-۳- عرضه توسط کارخانه خوراک

- ۸-۴-۳-۱- کاربر عرضه کننده کارخانجات خوراک وارد سامانه می‌شود.

- ۸-۴-۳-۲- زیرمنوی «عرضه کالا کارخانجات» را از منوی «عرضه» انتخاب می‌کند (دارای دو قسمت ذیل است) :
- ۸-۴-۳-۳- در قسمت بالای این صفحه جداول و موارد زیر قابل رویت است:
- جدول تنخواه قبلی که نشان دهنده تنخواه‌های تخصیص گرفته به این کاربر، تاکنون است.
 - جدول «دریافت سهمیه خریداران از خرید خوراک» که نشان‌دهنده مقدار سهمیه‌های دریافتی و اطلاعات خریداران است. این خریداران از این کارخانه خوراک خریداری کرده اند.
 - جداول «لیست عرضه‌های قبلی خوراک» به صورت سرجمع و ریز نشان داده می‌شوند.
 - جدول «میزان کل مواد خام» مجموع سهمیه‌های دریافتی کاربر نشان داده می‌شود.
 - جدول «میزان قابل عرضه» که میزان قابل عرضه از هر کدام از انواع خوراک نشان داده می‌شود.
- ۸-۴-۳-۴- در قسمت پایینتر صفحه، فرم‌های زیر وجود دارند:
- فرم اطلاعات عرضه
 - فرم اطلاعات پرداخت نسبه
- ۸-۴-۳-۵- برای عرضه از جدول «میزان مجاز عرضه» رکورد مورد نظر را انتخاب می‌کند
- ۸-۴-۳-۶- پس از انتخاب رکورد مذکور، اطلاعات مربوط به «نوع کالا» به شرح ذیل تکمیل شود:
- «نوع کالا»، «وزن عرضه شده» و «استان محل انبار» توسط کاربر تکمیل می‌شود.
 - پس از تکمیل، «قیمت فروش نقدی هر واحد(ریال)» از سمت سامانه تکمیل می‌شود.
 - «تعداد روز بارگیری محصول پس از خرید»، «شناسه عرضه» و «توضیحات» مورد نیاز توسط کاربر عرضه کننده تکمیل می‌شود.
- تذکر: در صورت تمایل کاربر عرضه کننده کارخانه خوراک به عرضه ی نسبه، فرم «اطلاعات پرداخت نسبه» می‌تواند به سه روش مختلف از نظر تعداد روز بازپرداخت با قیمتهای متفاوت عرضه داشته باشد.
- ۸-۴-۳-۷- در نهایت با کلیک بر روی دکمه ی «تایید» عرضه انجام می‌شود.
- ۸-۴-۳-۸- اکنون در جدول «لیست عرضه‌های قبلی خوراک» می‌توان این عرضه را دید.

۸-۴-۴- عرضه کارخانه خوراک شیلات

- ۸-۴-۴-۱- کاربر عرضه کننده خوراک کارخانه شیلات وارد سامانه میشود.
- ۸-۴-۴-۲- زیرمنوی «عرضه کارخانه شیلات» را از منوی عرضه انتخاب میکند. این صفحه دارای قسمت های زیر است:
- در قسمت بالای صفحه، عرضه های روی تابلو مربوط به این کاربر نمایش داده میشوند. میزان عرضه، قیمت عرضه و وزن خرید نشده قابل مشاهده هستند؛ کاربر در صورت تمایل میتواند عرضه خود را از تابلو حذف نماید.
 - در قسمت "نهاد در دسترس"، مجموع کل نهاد در دسترس کارخانه جهت تولید خوراک محاسبه و نمایش داده میشود. این میزان از مجموع سهمیه سیستمی دریافتی کارخانه و نیز سهمیه دریافتی از خریدهای خریداران خوراک با کسر عرضه های روی تابلو محاسبه میشود.
 - در بخش "خوراک قابل عرضه"، مقدار خوراکی که با نهاد در دسترس کارخانه قابل تولید میباشد، نمایش داده میشود. این محاسبه برای کلیه خوراک هایی که این کارخانه قابلیت تولید آنها را دارد انجام میشود و به صورت جدول قابل رویت میباشد.
 - کاربر در صورت تمایل در قسمت "اطلاعات عرضه"، خوراک مد نظر خود را عرضه مینماید؛ بدین صورت که ابتدا از جدول خوراک قابل عرضه، یک آیتم را انتخاب مینماید، سپس اطلاعات مربوط به عرضه مانند وزن، استان محل انبار، قیمت، روز بارگیری و ... را پر مینماید.
- ۸-۴-۴-۳- در نهایت پس از فشردن کلید "تایید"، عرضه به تابلو انتقال می یابد که در آنجا برای خریداران قابل خرید خواهد بود.

۵-۴-۸- عرضه کارخانه خوراک دام

- ۸-۴-۵-۱ کاربر عرضه کننده خوراک کارخانه دام وارد سامانه میشود.
- ۸-۴-۵-۲ زیرمنوی «عرضه کارخانه دام» را از منوی عرضه انتخاب میکند. این صفحه دارای قسمت های زیر است:
 - در قسمت بالای صفحه، عرضه های روی تابلو مربوط به این کاربر نمایش داده میشوند. میزان عرضه، قیمت عرضه و وزن خرید نشده قابل مشاهده هستند؛ کاربر در صورت تمایل میتواند عرضه خود را از تابلو حذف نماید.
 - در قسمت "نهاده در دسترس"، مجموع کل نهاده در دسترس کارخانه جهت تولید خوراک محاسبه و نمایش داده میشود. این میزان از مجموع سهمیه سیستمی دریافتی کارخانه و نیز سهمیه دریافتی از خریدهای خریداران خوراک با کسر عرضه های روی تابلو محاسبه میشود.
 - در بخش "خوراک قابل عرضه"، مقدار خوراکی که با نهاده در دسترس کارخانه قابل تولید میباشد، نمایش داده میشود. این محاسبه برای کلیه خوراک هایی که این کارخانه قابلیت تولید آنها را دارد انجام میشود و به صورت جدول قابل رویت میباشد.
 - کاربر در صورت تمایل در قسمت "اطلاعات عرضه"، خوراک مد نظر خود را عرضه مینماید؛ بدین صورت که ابتدا از جدول خوراک قابل عرضه، یک آیتم را انتخاب مینماید، سپس اطلاعات مربوط به عرضه مانند وزن، استان محل انبار، قیمت، روز بارگیری و ... را پر مینماید.
- ۸-۴-۵-۳ در نهایت پس از فشردن کلید "تایید"، عرضه به تابلو انتقال می یابد که در آنجا برای خریداران قابل خرید خواهد بود.

۶-۴-۸- مدیریت عرضه کارخانه خوراک (حذف عرضه)

- کاربر کارخانه خوراک می تواند عرضه ی خود را در صورت تمایل به شرح زیر حذف کند:
- ۸-۴-۴-۱ کاربر عرضه کننده کارخانجات خوراک وارد سامانه می شود.
- ۸-۴-۴-۲ از منوی عرضه وارد صفحه ی « مدیریت عرضه کارخانه خوراک » می شود.
- ۸-۴-۴-۳ در جدول «ریز عرضه ها» با کلیک بر روی دکمه «حذف عرضه» عرضه ی مورد نظر را حذف نمود.

۷-۴-۸- خرید از کارخانجات خوراک

- ۸-۴-۵-۱ کاربر خریدار با نوع فعالیت جوجه یک روزه گوشتی، با نام کاربری خود وارد سامانه می شود
- ۸-۴-۵-۲ از منوی «خرید» زیرمنوی «خرید از تابلو» را انتخاب می کند.
- ۸-۴-۵-۳ از لیست کشویی «استان» و «نوع کالا»، نام استان و نوع خوراک مورد نظر را انتخاب می کند.
- ۸-۴-۵-۴ بر روی دکمه «نمایش تابلو» کلیک می کند.
- ۸-۴-۵-۵ بر روی دکمه «خرید از مجوز» کلیک می کند.
- ۸-۴-۵-۶ لیست شناسه تابلوهای تخصیص داده شده به این خریدار نمایش داده می شود.
- ۸-۴-۵-۷ روی شناسه تابلوی مورد نظر خود کلیک می کند.
- ۸-۴-۵-۸ مقدار فیلد «وزن سفارش شما» را به کیلوگرم درج می کند.
- ۸-۴-۵-۹ شیوه پرداخت را از لیست کشویی «شیوه پرداخت» انتخاب می کند.
- ۸-۴-۵-۱۰ بر روی دکمه «تایید» کلیک می کند.
- ۸-۴-۵-۱۱ رمز حساب را وارد و بر روی دکمه «خرید» کلیک می کند.
- ۸-۴-۵-۱۲ برای گرفتن تایید نهایی از خریدار پنجره ای نشان داده می شود.

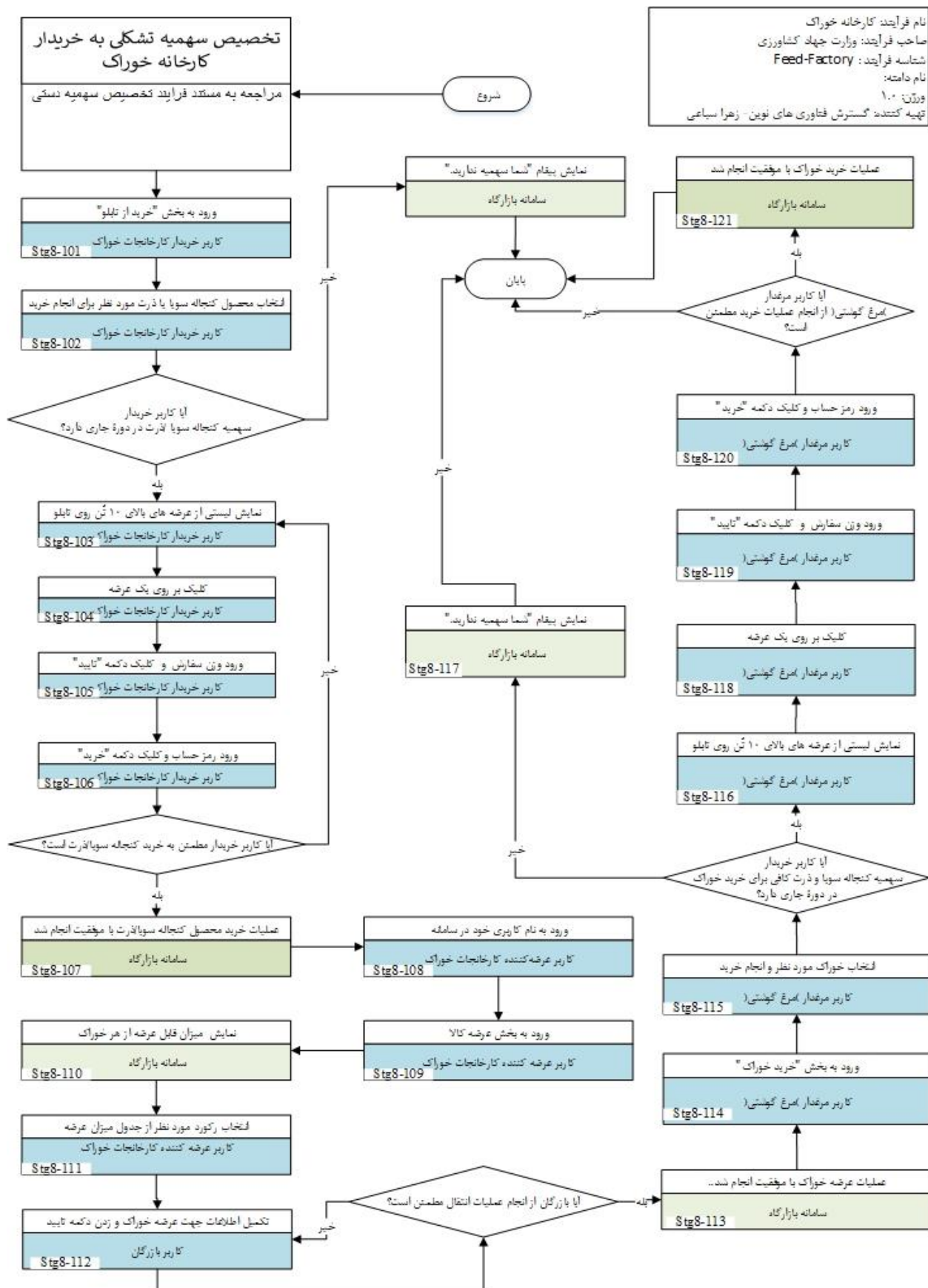
۱۳-۵-۴-۸- پس از کلیک بر روی دکمه «بله»، پیام «عملیات خرید با موفقیت انجام شد» نشان داده خواهد شد و عملیات خرید به پایان می‌رسد.

۵-۸- پس شرط‌ها

- انجام کلیه ی عملیات خرید و عرضه ی نهاده های دامی در سامانه بازارگاه صورت پذیرد.

۶-۸- نمودارهای فعالیت فرآیند کارخانه خوراک

برای مشاهده نمودار با کیفیت می‌توانید به فایل پیوست با عنوان "SPS_BAZARGAH_FLOWCHART.PDF" مراجعه فرمایید.



۷-۸- صفحه های فرآیند کارخانه خوراک در سامانه بازارگاه

۱-۷-۸- انتقال سهمیه تنخواہ بہ کارخانہ

- ورود به صفحه «تخصیص سهمیه تشکل ها» از منوی «مدیریت سهمیه ها»

توضیحات:

نوع محصول:

انتخاب نمایید

شماره کارت:

شماره کارت خود را وارد نمایید...

وضعیت موجود خریداری شده:

نام

تخصیص سهمیه تشکیل ها

موجودیت:

انتخاب نمایید

تأمین کننده:

انتخاب نمایید

وضعیت موجود تخصیص داده شده:

موجودیت برای خریدار

لیست سقف ظرفیت خریداران

سهمیه استان

درصد استان

درصد شهرستان

سقف ظرفیت خریدار

سهمیه شهرستان

تخصیص سهمیه تشکیل ها

خریب

کربلای

مشاهده لیست ها

(شکل شماره ۱-۸)

- انتخاب «تخصیص ویژه» از لیست کشویی «موجودیت» - (مرحله ۱ شکل ۸-۲)
- انتخاب محصول از لیست کشویی «نوع محصول» - (مرحله ۲ شکل ۸-۲)
- کلیک بر روی دکمه «مشاهده لیست تابلو» - (مرحله ۳ شکل ۸-۲)
- نمایش عرضه های موجود بر روی تابلو - (مرحله ۴ شکل ۸-۲)

[illegible]

(شکل شماره ۲-۸)

- کلیک بر روی یکی از شناسه تابلوها

[illegible]

(شکل شماره ۳-۸)

- نمایش "تخصیص های قبلی این تابلو" - (مرحله ۱ شکل ۴-۸)
- جهت جستجوی خریدار کارخانه خوراک به عنوان نمونه می توان "شناسه یکتا" مورد نظر را وارد کرد- (مرحله ۲ شکل ۴-۸)
- کلیک بر روی دکمه "جستجو" - (مرحله ۳ شکل ۴-۸)

۰	۰	۰	۰	۰	۰	۳۴.۵۰۰	روغن کشی نویذ خلیج قارس	روغن کشی نویذ خلیج قارس	۰	۵۰.۰۰۰	۱۸.۰۰۰	۵۰.۰۰۰	۶۸.۰۰۰	کچاله سوبا	۱۴۰۰/۱۲/۲۲	۲۹۹۱۲۳۶۶	۲۴۲۲۹۰۰
---	---	---	---	---	---	--------	-------------------------------	-------------------------------	---	--------	--------	--------	--------	---------------	------------	----------	---------

(۱) ۱۵۶۳۷۱

🔍 تخصیص های قبلی این تابلو → 1

جستجو و انتخاب خریدار 🔍

نام خریدار :	نام را وارد نمایید...	شناسه پکتا :	شناسه پکتا را وارد نمایید...
کد ملی :	۴۰۰۳۶۹۹۳۴ 📄	استان :	انتخاب نمایید ▼
نام کاربری :	نام کاربری را وارد نمایید...	نوع خریدار :	همه ▼

➡ 2 ➡ 3 جستجو

(شکل شماره ۴-۸)

- کلیک بر روی خریدار کارخانه خوراک مورد نظر

تخصیص های قبلی این تابلو

جستجو و انتخاب خریدار

نام خریدار : نام را وارد نمایید...

شناسه پکتا : شناسه پکتا را وارد نمایید...

کد ملی : ۱۴۰۰۳۶۹۹۳۴

استان : انتخاب نمایید

نوع خریدار : همه

نام کاربری : نام کاربری را وارد نمایید...

جستجو

شناسه	کد ملی / حقوقی	نام	نام واحد	شناسه پکتا	استان	نوع صنعت	نام کاربری
۳۹۹۶۱	۱۴۰۰۳۶۹۹۳۴	چکاوک دانه روزره	کارخانه خوراک دام و طیور چکاوک دانه روزره	۱۹۰۷۰۷۰۵۳۱۰۶	اصفهان	خریداران کارخانه خوراک	۱۴۰۰۳۶۹۹۳۴

مشاهده لیست ظرفیت های قبلی

کلیه حقوق این نرم افزار متعلق به بانک کشاورزی می باشد. تاریخ آخرین بهروزرسانی سامانه : ۱۴۰۱/۰۲/۲۰ - ۷۱۵۳.۴

(شکل شماره ۵-۸)

- مشاهده لیست ظرفیت های قبلی (در صورت وجود تخصیص قبلی) - (مرحله ۱ شکل ۶-۸)
- ورود «دوره» و «سقف ظرفیت» و «مدت زمان دوره» و کلیک بر روی دکمه «تایید» - (مرحله ۲ شکل ۶-۸)

مشاهده لیست ظرفیت های قبلی 1

تخصیص سهمیه جدید / بروز رسانی سهمیه قبلی

نام خریدار انتخابی : چکاوک دانه روزره ۱

شناسه خریدار انتخابی : ۳۹۹۶۱

نام محصول انتخابی : کنده سوبا

شناسه تابلو : ۲۳۹۷۰۰

دوره : ۱۴۰۱۰۲

سقف ظرفیت - کیلوگرم ۶۰۰۰۰

مدت زمان دوره ۳۰

توضیحات تست

تایید

(شکل شماره ۶-۸)

- گرفتن تایید نهایی از کاربر جهت انجام عملیات تخصیص ویژه

نام کاربری	نوع صنعت	استان	شناسه پکنا	نام واحد	نام	کد ملی / حقوقی	شناسه
۱۴۰۰۳۶۲۹۹۳۴	خریداران کارخانه خوراک	اصفهان	۱۹۰۷۰۷۰۵۳۱۰۶	کارخانه خوراک دام و طیور چکوک دانه زواره	چکوک دانه زواره	۱۴۰۰۳۶۲۹۹۳۴	۳۹۹۶۱

مشاهده لیست ظرفیت های قبلی

تخصیص سهمیه جدید / بروز رسانی سهمیه قبلی

نام خریدار انتخابی : چکوک دانه زواره ۱

نام محصول انتخابی : کنجاله سویا

دوره : ۱۴۰۱۰۲

مدت زمان دوره ۳۰

شناسه خریدار انتخابی : ۳۹۹۶۱

شناسه تایید : ۲۴۹۷۲۰

سقف ظرفیت - کیلوگرم ۶۰۰۰۰

توضیحات تست

تایید

(شکل شماره ۷-۸)

- عملیات تخصیص ویژه کنجاله‌ی سویا با موفقیت انجام شد.

عملیات موفق

ثبت سهمیه با موفقیت انجام شد.

نام کاربری	نوع صنعت	استان	شناسه پکنا	نام واحد	نام	کد ملی / حقوقی	شناسه
۱۴۰۰۳۶۲۹۹۳۴	خریداران کارخانه خوراک	اصفهان	۱۹۰۷۰۷۰۵۳۱۰۶	کارخانه خوراک دام و طیور چکوک دانه زواره	چکوک دانه زواره	۱۴۰۰۳۶۲۹۹۳۴	۳۹۹۶۱

مشاهده لیست ظرفیت های قبلی

تخصیص سهمیه جدید / بروز رسانی سهمیه قبلی

نام خریدار انتخابی : چکوک دانه زواره ۱

نام محصول انتخابی : کنجاله سویا

دوره : ۱۴۰۱۰۲

مدت زمان دوره ۳۰

شناسه خریدار انتخابی : ۳۹۹۶۱

شناسه تایید : ۲۴۹۷۲۰

سقف ظرفیت - کیلوگرم ۶۰۰۰۰

توضیحات تست

تایید

(شکل شماره ۸-۸)

۲-۷-۸- خرید تنخواه از تابلو

- کاربر کارخانه خوراک با کاربری خریداری خود وارد سامانه شده و از منوی «خرید» صفحه «خرید از تابلو» را انتخاب می‌کند.

[illegible]

(شکل شماره ۹-۸)

- انتخاب محصول مورد نظر از لیست کشویی «نوع کالا» و «لیست کالا» (شکل شماره ۱۰-۸ مرحله ۱ و ۲)
- کلیک بر روی دکمه «نمایش تابلو» (شکل شماره ۱۰-۸ مرحله ۳)
- نمایش لیست شناسه تابلوهای تخصیص داده شده به این خریدار و کلیک بر روی آن (شکل شماره ۱۰-۸ مرحله ۴)

با توجه به آنکه ارسال اطلاعاتی برپایه‌ای شده توسط کامپیور نکه جهت و ارزیابی انجام می شود. خواهشمندست در هنگام وارد نمودن جزئیات سفارش این موضوع لحاظ گردد، بدین صورت عدم رعایت این موضوع موجب لغبی از آن بر هاده شخص خرید می باشد

نوع کالا: کچاله سوا کچاله سوا وارداتی

لیست کالا: کچاله سوا وارداتی

نمایش دسته های خرید 3 نمایش دسته های خرید

فیلتر

تایمین کننده: انتخاب نمایید

شماره کوئتر: جستجو

نمایش دسته های خرید 4 نمایش دسته های خرید

کد کوئتر	تایمین	وزن	فروشنده	فی	بارها	میان	میان	میان	میان	کوشیحات	گمرک	تعداد روز	تاریخ تایید
کالا	موجود	فروشنده	فی	بارها	میان	میان	میان	میان	میان	کوشیحات	گمرک	تعداد روز	تاریخ تایید
۳۵۰۳۷۳۳۳	کچاله سوا وارداتی	۴۰۰۰۰۰	شرکت سهایی پشتیبانی امور دام کشور	۳۲,۱۵۰	۱ بارها (نیمه تریلر)	۲ بارها (نیمه تریلر)	۳ بارها (نیمه تریلر)	۳ بارها (نیمه تریلر)	۳ بارها (نیمه تریلر)	کوشیحات تاریخ عرضه ۱۳۰۰/۱/۱ تا ۱۳۰۰/۱/۱ گمرک ورودی منطقه ویژه اقتصادی بندر اقم جیبی (رو) بلیت تحول کمی وکیفیت کامپیور - درایبرهای تعیین شده پشتیبانی اموراد استان خریدار جهت دریافت کانتینر ۱۰۰ روزهی از خرید ایزانراکه مازم به حضوردرپشتیبانی دام استان خرمیدهند.تایمین کامپیور جهت حمل کالا با خریدارمیباشد.خریدار گاو گیری صنعتی ۴۰۳۱۳۴ استان اقمخرودستان استان محل اقم: خورستان استان محل اقم: خورستان	گمرک ورودی	۲۰	۱۳۰۰/۱/۱

(شکل شماره ۱-۸)

- ورود «وزن سفارش شما» به کیلوگرم (شکل شماره ۱۱-۸ مرحله ۱)
- کلیک بر روی دکمه «تایید» (شکل شماره ۱۱-۸ مرحله ۲)

[illegible]

(شکل شماره ۱۱-۸)

- ورود رمز حساب (شکل شماره ۱۲-۸ مرحله ۱)
- کلیک بر روی دکمه «خرید» (شکل شماره ۱۲-۸ مرحله ۲)

[illegible]

(شکل شماره ۱۲-۸)

- پس از گرفتن تایید از خریدار عملیات خرید با موفقیت انجام خواهد شد.
- کاربر می تواند در صفحه گزارش معاملات خرید مورد نظر را مشاهده نماید.

شماره پیگیری:
شماره پیگیری

از تاریخ:
۱۴۰۱/۰۲/۲۱

تا تاریخ:
۱۴۰۱/۰۲/۲۱

نام فروشنده:
نام فروشنده

شماره حقیقی فروشنده:
شماره حقیقی فروشنده

نام فروشنده:
نام فروشنده

شناسه خرید:
شناسه خرید

شماره پیگیری:
شماره پیگیری

شناسه پیگیری:
شناسه پیگیری

نوع خرید:
همه

نمایش

شناسه	شماره کاتالوگ	عنوان کالا	وزن محصول - Kg	مبلغ ریال	نام خریدار	شناسه پیکتی خریدار	مبلغ ریال	تاریخ خرید	شماره پرونده	نوع خرید	وضعیت کالا	صاحب معامله	کمرک ورودی	نوع فعالیت	پیکتی	شماره استان	شهرستان	شناسه پیکتی
۷۴۱۴۴۱		خوراک آماده مرغ گوشتی (پیش آغازین)	۲۰,۰۰۰	۱,۰۲۴,۴۸۰,۰۰۰	مهرین ابراهیمی	۱۹۱۰۰۸۴۹۳۷۱۳	۵۱,۲۴۴	۱۴۰۱/۰۲/۲۱	نقدی	-	موفق	چکوک دانه زوهره	ورودی	مرغزاری		آذربایجان غربی	نقده	۱۹۱۰۰۸۴۹۳۷۱۳

صفحه ۱ از ۱

۱ | صفحه آخر

مجموع وزن محصول: ۲۰,۰۰۰ کیلوگرم

(شکل شماره ۸-۱۳)

۳-۷-۸- فرآیند عرضه کارخانه

- ورود به صفحه کاربر عرضه کننده

سامانه بازارگاه نهاده های کشاورزی

پیکوت دله زوهره

ورود موفق
به سامانه بازارگاه نهاده های کشاورزی خوش آمدید.

پرونده زمانی خرید

توجه!
مطابق دستور وزارت محترم جهاد کشاورزی در حال حاضر صرفاً نوع فعالیت های زیر که دارای حداکثر تعداد گله مشخص شده در بازه زمانی معین شده هستند امکان خرید دارند.

نمایش ۵ رکورد

شناسه برنامه خرید	کد فعالیت مردخار	نوع فعالیت مردخار	حداکثر تعداد گله	تاریخ شروع خرید	تاریخ پایان خرید
۲۲۴	جوجه بکوره گوشتی	نامحدود	۱۴۰۰/۱۲/۰۱	۱۴۰۱/۰۶/۳۱	
۲۲۴	جوجه بکوره گوشتی	۵۰۰۰۰	۱۴۰۱/۰۷/۰۱	۱۴۰۱/۱۲/۲۹	
۲۲۴	پولت مرغ تخم گذار	نامحدود	۱۴۰۰/۱۲/۰۱	۱۴۰۱/۰۶/۳۱	
۲۲۴	پولت مرغ تخم گذار	۵۰۰۰۰	۱۴۰۱/۰۷/۰۱	۱۴۰۱/۱۲/۲۹	
۲۲۴	جوجه یک روزه تخمگذار	نامحدود	۱۴۰۰/۱۲/۰۱	۱۴۰۱/۰۶/۳۱	

نمایش ۵ رکورد

صفحه ۱ از ۵

(شکل شماره ۸-۱۴)

- از منوی عرضه وارد صفحه «عرضه کالا کارخانجات» می‌شود. که دارای دو قسمت به شرح ذیل است:
الف- در قسمت بالای این صفحه جداول و موارد زیر قابل رویت است:
 - جدول تنخواه قبلی که نشان دهنده‌ی تنخواه‌های تخصیص گرفته به این کاربر، تاکنون است.
 - جدول «دریافت سهمیه خریداران از خرید خوراک» که نشان‌دهنده‌ی مقدار سهمیه‌های دریافتی و اطلاعات خریداران است. این خریداران از این کارخانه خوراک خریداری کرده اند.
 - جدول‌های « لیست عرضه‌های قبلی خوراک» به صورت سرجمع و ریز نشان داده می‌شوند.
 - جدول «میزان کل مواد خام» مجموع سهمیه‌های دریافتی کاربر نشان داده می‌شود.
 - جدول «میزان قابل عرضه» که میزان قابل عرضه از هر کدام از انواع خوراک نشان داده می‌شود.
- ب- در قسمت انتهای صفحه، فرم‌های زیر وجود دارند:
 - فرم اطلاعات عرضه
 - فرم اطلاعات پرداخت نسیه

- برای عرضه از جدول «میزان مجاز عرضه» رکورد مورد نظر را انتخاب می‌کنیم.

*وزن کل خوراک از محاسبه باقی مانده مواد اولیه با ضریب های هر خوراک محاسبه شده است
*از جدول زیر هر محصولی رو که می خواهید عرضه کنید انتخاب نمایید

شناسه کالا	نام محصول	سقف قیمت عرضه	باقی مانده نهاده برای تولید خوراک
۸	خوراک آماده مرغ گوشتی (پیش آغازین)	۵۱,۲۲۴	۱۰۷,۱۲۲
۹	خوراک آماده مرغ گوشتی (آغازین)	۴۹,۴۵۹	۱۰۳,۴۴۸
۱۰	خوراک آماده مرغ گوشتی (رشد)	۴۸,۸۱۱	۹۸,۳۶۰
۱۱	خوراک آماده مرغ گوشتی (پایانی ۱)	۴۸,۱۱۹	۹۳,۷۵۰
۱۴	خوراک آماده مرغ گوشتی (پایانی ۲)	۴۷,۸۲۴	۹۲,۳۰۷

اطلاعات عرضه

نوع کالا:

لیست کالا:

وزن عرضه (کیلوگرم) - **مضرب ۵**:

استان محل انبار:

قیمت فروش نقدی هر واحد(ریال):

تعداد روز بازگبری محصول پس از خرید:

شناسه عرضه:

(شکل شماره ۱۶-۸)

- پس از انتخاب رکورد مذکور، اطلاعات مربوط به «نوع کالا» به شرح ذیل تکمیل شود:
 - ☐ «نوع کالا»، «وزن عرضه شده» و «استان محل انبار» که توسط کاربر تکمیل می‌شود.
 - ☐ با تکمیل موارد فوق، «قیمت فروش نقدی هر واحد(ریال)» از سمت سامانه محاسبه و تکمیل می‌شود.
 - ☐ «تعداد روز بازگبری محصول پس از خرید»، «شناسه عرضه» و «توضیحات» مورد نیاز توسط کاربر عرضه کننده تکمیل می‌شود.

اطلاعات عرضه

نوع کالا:

لیست کالا:

وزن عرضه (کیلوگرم) - **مضرب ۵**:

استان محل انبار:

قیمت فروش نقدی هر واحد(ریال):

تعداد روز بازگبری محصول پس از خرید:

شناسه عرضه:

توضیحات: حداکثر ۲۵۰ کاراکتر

اطلاعات پرداخت نسبه

تعداد روز بازپرداخت-۱:

قیمت فروش هر واحد (ریال):

تعداد روز بازپرداخت-۲:

قیمت فروش هر واحد (ریال):

(شکل شماره ۱۷-۸)

- در صورت تمایل کاربر عرضه کننده کارخانه خوراک به عرضه نسیه، فرم «اطلاعات پرداخت نسیه» می تواند به سه روش مختلف از نظر «تعداد روز بازپرداخت» و «قیمت»های متفاوت عرضه داشته باشد.

اطلاعات عرضه

نوع کالا :

خوراک آماده مرغ گوشتی (پیش آغازین)

لیست کالا :

خوراک آماده مرغ گوشتی (پیش آغازین)

وزن عرضه (کیلوگرم) - مضرب ۵ :

۴۰۰۰

قیمت فروش نقدی هر واحد(ریال) :

۵۱۲۲۴

شاسه عرضه :

۱۱۱۱

توضیحات : حداکثر ۲۵۰ کاراکتر

تست

اطلاعات پرداخت نسیه

تعداد روز بازه پرداخت-۱ :

تعداد روز بازه ی زمانی را وارد نمایید...

قیمت فروش هر واحد (ریال) :

قیمت فروش هر واحد را وارد نمایید...

تعداد روز بازه پرداخت-۲ :

تعداد روز بازه ی زمانی را وارد نمایید...

قیمت فروش هر واحد (ریال) :

قیمت فروش هر واحد را وارد نمایید...

(شکل شماره ۱۸-۸)

- در نهایت دکمه ی «تایید» فشرده می شود و عرضه تکمیل می شود.

توضیحات : حداکثر ۲۵۰ کاراکتر

توضیحات مربوط به عرضه را وارد نمایید...

اطلاعات پرداخت نسیه

تعداد روز بازه پرداخت-۱ :

تعداد روز بازه ی زمانی را وارد نمایید...

قیمت فروش هر واحد (ریال) :

قیمت فروش هر واحد را وارد نمایید...

تعداد روز بازه پرداخت-۲ :

تعداد روز بازه ی زمانی را وارد نمایید...

قیمت فروش هر واحد (ریال) :

قیمت فروش هر واحد را وارد نمایید...

تعداد روز بازه پرداخت-۳ :

تعداد روز بازه ی زمانی را وارد نمایید...

قیمت فروش هر واحد (ریال) :

قیمت فروش هر واحد را وارد نمایید...

تایید

عملیات با موفقیت انجام گردید.

(شکل شماره ۱۹-۸)

- اکنون در جدول « لیست عرضه‌های قبلی خوراک» امکان مشاهده این عرضه وجود دارد.

لیست عرضه های قبلی خوراک					
*مجموع کل					
نام خوراک	مقدار خوراک عرضه شده	مقدار کنجانه سویا مصرفی	مقدار ذرت مصرفی	مقدار جو مصرفی	مقدار کنجانه کنزا مصرفی
خوراک آماده مرغ گوشتی (پیش آغازین)	۴۰۰۰۰	۱۵,۲۰۰	۲۲,۴۰۰	۰	۰
جمع	-	۱۵,۲۰۰	۲۲,۴۰۰	۰	۰
*ریز عرضه ها					
نام خوراک	وزن خوراک	وزن کنجانه سویا	وزن ذرت	وزن جو	وزن کنجانه کنزا
خوراک آماده مرغ گوشتی (پیش آغازین)	۴۰,۰۰۰	۱۵,۲۰۰	۲۲,۴۰۰	۰	۰
جمع	۰	۱۵,۲۰۰	۲۲,۴۰۰	۰	۰

(شکل شماره ۲۰-۸)

۴-۷-۸- مدیریت عرضه کارخانه خوراک

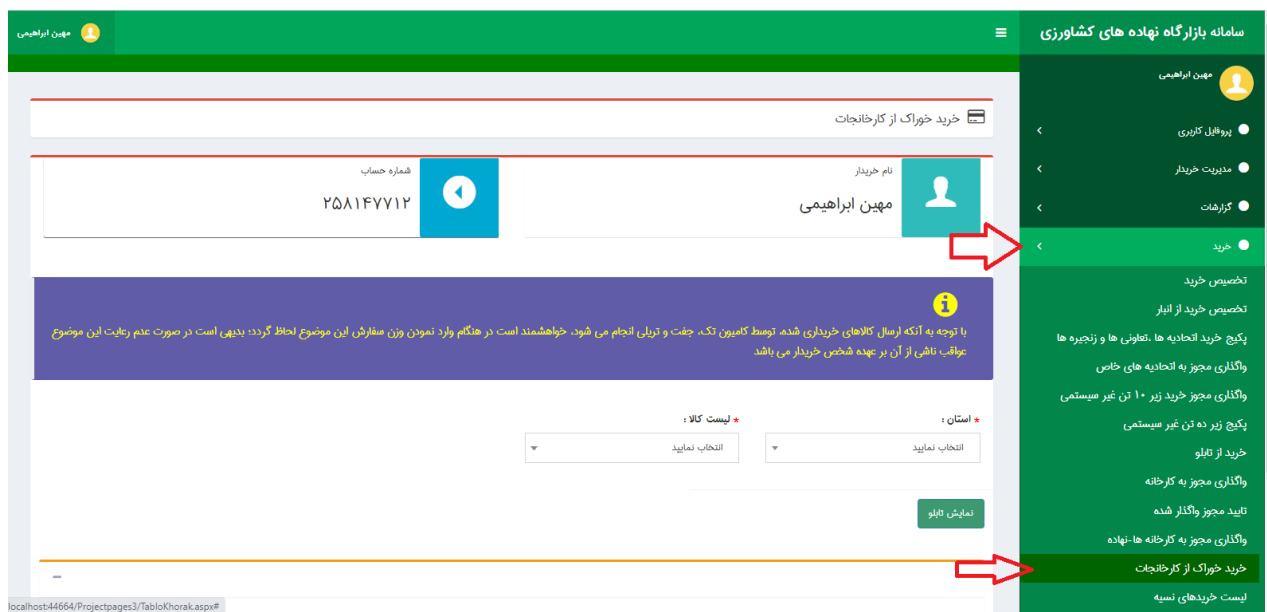
- کاربر عرضه کننده کارخانجات خوراک با نام کاربری عرضه کننده خود وارد سامانه می‌شود.
- از منوی عرضه وارد صفحه « مدیریت عرضه کارخانه خوراک» می‌شود.
- در جدول «ریز عرضه‌ها» با کلیک بر روی دکمه «حذف عرضه» می‌تواند عرضه مورد نظر را حذف نماید.

مدیریت عرضه های انجام شده کارخانه خوراک										
نام محصول :										
تا تاریخ										
تاریخ پایان گزارش را انتخاب نمایید...										
نام کارخانه :										
چکوک دانه زوره										
۱۴۰۰۳۲۶۹۹۴۴										
نام کارخانه :										
چکوک دانه زوره										
۱۴۰۰۳۲۶۹۹۴۴										
وضعیت عرضه های انجام گرفته در سامانه بازارگاه										
*ریز عرضه ها										
نام خوراک	وزن خوراک-Kg	وزن کنجانه سویا-Kg	وزن ذرت-Kg	وزن جو-Kg	مجموع وزن خرید شده-Kg	شماره کابلو	توضیحات	تاریخ عرضه	زمان عرضه	شناسه عرضه
خوراک آماده مرغ گوشتی (پیش آغازین)	۴۰,۰۰۰	۱۵,۲۰۰	۲۲,۴۰۰	۰	۲۰,۰۰۰	۲۴۰۶۱۵	تست	۱۴۰۱/۰۷/۲۱	۱۳۱۱/۰۱	۱۱۱۱
حذف عرضه										
*مجموع کل										
نام خوراک	مقدار خوراک عرضه شده-Kg	مقدار کنجانه سویا مصرفی-Kg	مقدار ذرت مصرفی-Kg	مقدار جو مصرفی-Kg	مقدار کنجانه کنزا مصرفی-Kg					
خوراک آماده مرغ گوشتی (پیش آغازین)	۴۰۰۰۰	۱۵,۲۰۰	۲۲,۴۰۰	۰	۰					
جمع	-	۱۵,۲۰۰	۲۲,۴۰۰	۰	۰					

(شکل شماره ۲۱-۸)

۵-۷-۸- خرید خوراک از کارخانجات

- کاربر خریدار با نام کاربری خود، وارد سامانه شود.
- در منوی خرید وارد صفحه «خرید خوراک از کارخانجات» می‌شود.



(شکل شماره ۸-۲۲)

- از لیست کشویی «استان» و «نوع کالا»، نام استان و نوع خوراک مورد نظر را انتخاب می‌کند. (شکل شماره ۸-۲۳ مرحله ۱ و

(۲)

- بر روی دکمه "نمایش تابلو" کلیک می‌کند. (شکل شماره ۸-۲۳ مرحله ۳)

۵	اصفهان	دعاقان شهرک صنعتی فاز صنایع سلولزی پلاک چهارم تماس ۰۹۱۳۳۳۲۱۰۱۷۸	*	*	*	*	*	*	۵۱,۲۲۴	۵۰,۰۰۰	آراز دانه سپاهان	خوراک آماده مرغ گوشتی (پیش آغازین)	۲۲۷۳۷۹
۳	اصفهان		*	*	*	*	*	*	۵۱,۲۲۴	۱,۸۱۶	پیشگام دامپرور سپاهان	خوراک آماده مرغ گوشتی (پیش آغازین)	۲۳۳۴۹۹
۳	اصفهان	شماره تماس جهت هماهنگی ۰۳۱-۵۳۳۲۳۳۵۷	*	*	*	*	*	*	۵۱,۲۲۴	۱۰,۰۰۰	کبيله شهرضا	خوراک آماده مرغ گوشتی (پیش آغازین)	۲۳۴۴۴۱
۵	اصفهان	دعاقان شهرک صنعتی فاز صنایع سلولزی پلاک چهارم ۰۹۱۳۳۲۱۰۱۷۸	*	*	*	*	*	*	۵۱,۲۲۴	۵۰,۰۰۰	آراز دانه سپاهان	خوراک آماده مرغ گوشتی (پیش آغازین)	۲۴۰۴۹۶
۱۰	اصفهان	تست	*	*	*	*	*	*	۵۱,۲۲۴	۴۰,۰۰۰	چکاوک دانه زواره	خوراک آماده مرغ گوشتی (پیش آغازین)	۲۴۰۶۱۵

۲

وزن مجاز (کیلوگرم):

۲۹۹,۱۰۸

شیوه پرداخت:

تایید

انصراف

نقدی

وزن سفارش شما:

کیلوگرم

(شکل شماره ۲۵-۸)

- رمز حساب را وارد و کلیک بر روی دکمه «خرید» (شکل ۲۶-۸ مرحله ۱)
- پس از گرفتن تایید از خریدار عملیات خرید با موفقیت انجام خواهد شد. (شکل ۲۶-۸ مرحله ۲)

۱۰	اصفهان	تست	*	*	*	*	*	*	۵۱,۲۲۴	۴۰,۰۰۰	چکاوک دانه زواره	خوراک آماده مرغ گوشتی (پیش آغازین)	۲۴۰۶۱۵
----	--------	-----	---	---	---	---	---	---	--------	--------	---------------------	--	--------

۲

وزن مجاز (کیلوگرم):

۲۹۹,۱۰۸

شیوه پرداخت:

وزن سفارش شما:

۲۰,۰۰۰

کیلوگرم

شما قصد خرید ۲۰,۰۰۰ کیلوگرم از خوراک آماده مرغ گوشتی (پیش آغازین) متعلق به چکاوک دانه زواره با مجموع پرداختی ۱,۰۲۴,۴۸۰,۰۰۰ ریال را دارید. توجه فرمایید که با این خرید میزان ۷,۶۰۰ کیلوگرم از سهمیه کنجاله شما و ۱۱,۲۰۰ کیلوگرم از سهمیه ذرت شما کسر می گردد. در صورت تایید اطلاعات زیر را وارد فرمایید



* رمز حساب:

شناسه واریز:

۲۹۰۹۴۸۵۷۴۵۱۵

خرید

انصراف



(شکل شماره ۲۶-۸)

- پس از گرفتن تایید از خریدار عملیات خرید با موفقیت انجام خواهد شد.

۲

۲۴۰۶۱۵

خجواک آماده مرغ
گوشتی (پیش
آغازین)

چکان
زواره

سپاه

گوشتی (پیش
آغازین)

آیا مطمئن هستید ؟

OK

Cancel

۲۹۹,۱۰۸

وزن مجاز (کیلوگرم):

۲۰۰۰

وزن سفارش شما:

شبه پرداخت:

نقدی

شما قصد خرید ۲,۰۰۰ کیلوگرم از خوراک آماده مرغ گوشتی (پیش آغازین) متعلق به چکان دانه زواره به مجموع پرداختی ۱,۰۲۴,۴۸۰,۰۰۰ ریال را دارید. توجه فرمایید که با این خرید میزان ۷,۶۰۰ کیلوگرم از سهمیه کنجاله شما و ۱۱,۲۰۰ کیلوگرم از سهمیه ذرت شما کسر می گردد. در صورت تغییر اطلاعات زیر را وارد فرمایید

شماره واریز:

۲۹۰۹۴۸۵۶۵۱۵

رمز حساب:

خرید

انصراف

کلیه حقوق این نرم افزار متعلق به بانک کشاورزی می باشد. تاریخ آخرین بروزرسانی سامانه: ۱۴۰۱/۰۲/۲۰ - ۷۱۵۳.۴

(شکل شماره ۲۷-۸)